

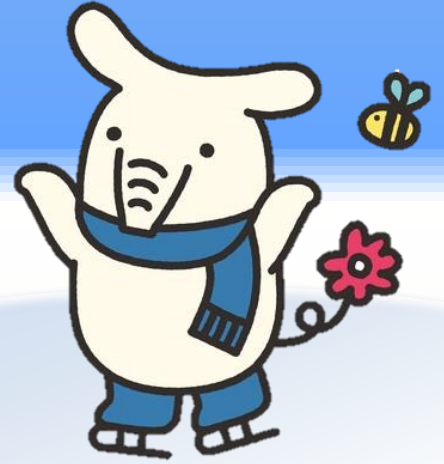
JA秋田おばこ WINTER CAMPAIGN 2022

定期貯金（1年もの）

新規お申込みの10万円以上のお預入で、

しゅしゅえっとまるしえ商品券（1,000円分）が
合計500名様に当たります！

さらにJAカード又はネットバンクの新規申込で
年0.01%にします。（0.008%上乘せ！）



©よりぞう

現在実施中のJAカードキャンペーンとの併用も可能です。

- ① 預入れ時、新規申込10万円（増額含む。）につき抽選券1枚をお渡しします。（お客様控え）
- ② 月2回、JA秋田おばこで厳正なる抽選を行います。
（1日～15日まで受付分、16日～月末日まで受付分）
- ③ 当選された方には、当選の通知を郵送又は手交によりお渡しいたします。
- ④ 当選番号の発表は各支店の店頭にも掲示いたします。なお、商品の受渡し等はしゅしゅえっとまるしえサービスカウンターで行います。

キャンペーン期間

2022年 11/1 火 ▶ 2023年 1/31 火

- お申込みいただけるのは個人のお客さまです（金利は店頭金利0.002%となります）。
- 対象となるのは新規にお預入れいただく10万円以上の1年もの定期貯金（自動継続）です。
- キャンペーン金利は初回満期日まで適用されます。なお、2037年12月31日までに受取る利息については、復興特別所得税0.315%が追加課税され、20.315%の税金がかかります。
- ご継続の際はその時点での店頭金利が適用されます。
- やむをえず中途解約される場合は、JA所定の中途解約利率が適用されます。
- 商品については、店頭に備付けの商品概要説明書をご覧ください。



JAとのお取引はこれからという方もお気軽にご相談ください

大曲支店 ☎0187-63-4343 西仙北支店 ☎0187-75-1211 中仙支店 ☎0187-56-2005 角館支店 ☎0187-54-3151 千畑支店 ☎0187-85-4111
大曲北支店 ☎0187-66-1111 協和支店 ☎018-892-3014 仙北支店 ☎0187-62-4466 西木支店 ☎0187-47-3111 仙南支店 ☎0187-82-1111
神岡支店 ☎0187-72-3311 太田支店 ☎0187-88-2200 田沢湖支店 ☎0187-44-3111 六郷支店 ☎0187-84-1444
南外支店 ☎0187-73-1111 田沢湖駅前支店 ☎0187-43-1521