

JA秋田おばこ「年金友の会」会員様・年金予約者様限定

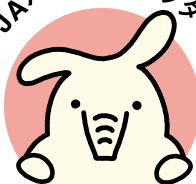
ちょ

貯こっとスミアム!

特別金利 定期積金

「年金友の会」会員様と年金予約者様に
お得な商品をご用意しました

JAバンクキャッシュカード



よりぞう

店頭表示金利
プラス 最大

年 0.05%

- 「年金友の会」会員様 または 年金予約者様★1 プラス年 0.025%
給与振込 または JAカード または JAローン★3 または 公共料金口座振替
- いずれかのご契約がある方 (同時契約可) ★2 さらにプラス年 0.025%

- 上記★1は必須条件となります。更に★2の条件をみたますと最大年0.05%となります。
- 上記★3は住宅ローン、自動車ローン、教育ローン、カードローン、フリーローンが対象となります。
- 毎回一定額を積立いただく貯金です。先掛け、満期日の繰り上げは行いません。
- 本人の受給する年金額を毎回掛込金額の上限とします。(掛込周期1か月の場合は1回の掛込金額が受給額の半分まで)年金予約者の場合は、年金受給見込額に読み替えます。
- 2037年12月31日までに受取る給付補填金については、復興特別所得税0.315%が追加課税され、20.315%の税金がかかります。
- やむをえず中途解約される場合は、JA所定の中途解約利率が適用されます。

お申込みいただける方 (いずれかの方)

- JA秋田おばこ年金友の会会員の方
(年金受取口座をJA秋田おばこに指定
していただいている方)
- 年金予約をJA秋田おばこに申込みして
いただいている方
(年齢50歳以上の方が対象となります)

お申込み内容

- 月々の積立金額は5,000円以上
- ご契約期間1年以上
- JA口座から自動振替契約

JA秋田おばこ

詳しくは、お近くのJA窓口でおたずねください。

大曲支店 ☎0187-63-4343
大曲北支店 ☎0187-66-1111

西仙北支店 ☎0187-75-1211
協和支店 ☎018-892-3014
神岡支店 ☎0187-72-3311
南外支店 ☎0187-73-1111

中仙支店 ☎0187-56-2005
仙北支店 ☎0187-62-4466
太田支店 ☎0187-88-2200

角館支店 ☎0187-54-3151
西木支店 ☎0187-47-3111
田沢湖支店 ☎0187-44-3111
田沢湖駅前支店 ☎0187-43-1521

千畑支店 ☎0187-85-4111
仙南支店 ☎0187-82-1111
六郷支店 ☎0187-84-1444