



高温登熟注意報



であなたの手元に届くwebマガジン

おばこ稲作情報



2021年7月
No. 1 3

JA秋田おばこ

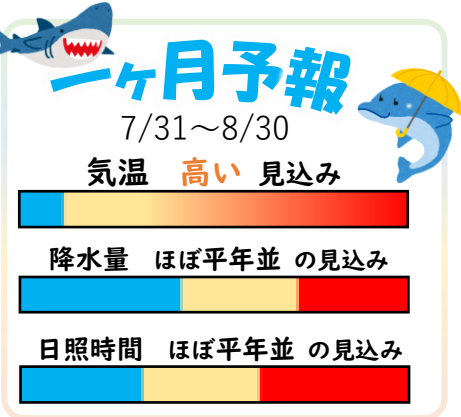
水不足傾向 協力して水回しを

走り穂が出始めてい
る圃場が見えてきまし
た。出穂期は水を必要
とする時期であるから
3〜5センチ程度の
湛水管理としてくださ
い。しかし、降雨が極
端に少なく、用水不足
の地域がありますので
地域で協力して水回し
をお願いします。

長、茎数(穂数)並々や
や多、葉色並となつて
おり、葉数はやや多く
なっています。好天の
影響で、平年より2〜
3日程度早く出穂が始
まりました。

田面が白くなるまで
乾いてしまった場合は、
すぐに湛水せずに、一
度、田面を湿らせるよ
うに走り水をして根を
慣らしてから、湛水管
理に移行します。

7月26日のJA生
育調査結果から、草丈

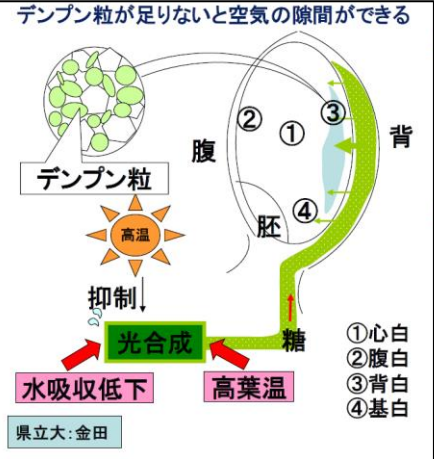


今後の管理トピックス

高温登熟注意報

白未熟粒は水分ストレスにより発生しやすくなります。心白・腹白は登熟初期～中期、背白・基白は登熟中期～後期の高温による水分ストレスによって発生します。土壌水分の維持と稲体を冷やす水管理がポイントです。

いもち病が発生しています！ まん延防止の措置を。
他所から飛んできます。警戒を続けてください。



～JA生育調査結果～

7月26日	草丈(cm)		茎数(本/m ²)		葉色(SPAD)		葉数(葉)	
	計測値	目標値比(74cm)	計測値	目標値比(437本)	計測値	目標値比(38)	計測値	目標値比(12.3葉)
大仙市中央	87.5	118.2%	464	106.2%	39.2	103.2%	12.6	102.4%
大仙市西部	82.1	110.9%	441.0	100.9%	38.3	100.8%	12.7	103.3%
大仙市東部	81.4	110.0%	473.0	108.2%	36.0	94.7%	12.3	100.0%
仙北市	83.4	112.7%	456.0	104.3%	41.1	108.2%	12.9	104.9%
美郷町	87.5	118.2%	427.0	97.7%	39.9	105.0%	12.8	104.1%
おばこ平均	84.4	114.0%	452.2	103.5%	38.9	102.4%	12.7	102.9%

LINE公式アカウント
「@ja-obako」で検索
稲作情報発信中！



ガラケーでも！
「メルマガ」も始めました
稲作情報があなたの手元に！

