

JA秋田おばこ「年金友の会」会員様・年金予約者様限定

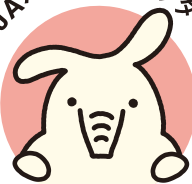
ちょ

貯こっとスミアム!

特別金利 定期積金

「年金友の会」会員様と年金予約者様に
お得な商品をご用意しました

JAバンクキャラクター



よりぞう

店頭表示金利
プラス 最大

年 **0.3** %



※「年金友の会」会員様 または 年金予約者様★1 プラス年 **0.2** %

給与振込 または JAカード または JAローン★3 または 公共料金口座振替

※いずれかのご契約がある方(同時契約可)★2 さらにプラス 年 **0.1** %

- 上記★1は必須条件となります。更に★2の条件をみたますと最大年0.3%となります。
- 上記★3は住宅ローン、自動車ローン、教育ローン、カードローン、フリーローンが対象となります。
- 毎回一定額を積立いただく貯金です。先掛け、満期日の繰り上げは行いません。
- 2037年12月31日までに受取る給付補填金については、復興特別所得税0.315%が追加課税され、20.315%の税金がかかります。
- やむをえず中途解約される場合は、JA所定の中途解約利率が適用されます。

お申込みいただける方 (いずれかの方)

- JA秋田おばこ年金友の会会員の方
(年金受取口座をJA秋田おばこに指定
していただいている方)
- 年金予約をJA秋田おばこに申込みして
いただいている方
(年齢50歳以上の方が対象となります)

お申込み内容

- 月々の積立金額は5,000円以上
- ご契約期間1年以上
- JA口座から自動振替契約

JA秋田おばこ

詳しくは、お近くのJA窓口でおたずねください。

大曲支店 ☎0187-63-4343	協和支店 ☎018-892-3014	南外支店 ☎0187-73-1111	豊成支店 ☎0187-57-2331	田沢湖駅前支店 ☎0187-43-1521
花館支店 ☎0187-63-2259	淀川支店 ☎018-896-2011	仙北支店 ☎0187-62-4466	太田支店 ☎0187-88-2200	仙南支店 ☎0187-82-1111
四ツ屋支店 ☎0187-66-1111	西仙北支店 ☎0187-75-1211	横堀支店 ☎0187-69-3111	角館支店 ☎0187-54-3151	六郷支店 ☎0187-84-1444
大曲南支店 ☎0187-65-2010	土川支店 ☎0187-75-1221	千畑支店 ☎0187-85-4111	角館駅前支店 ☎0187-55-2632	
病院支店 ☎0187-63-6878	強首支店 ☎0187-77-2111	畑屋支店 ☎0187-84-1540	西木支店 ☎0187-47-3111	
内小友支店 ☎0187-68-2111	神岡支店 ☎0187-72-3311	中仙支店 ☎0187-56-2005	田沢湖支店 ☎0187-44-3111	