

JAカード会員様 しゅしゅえっとまるしえポイントカード会員様限定

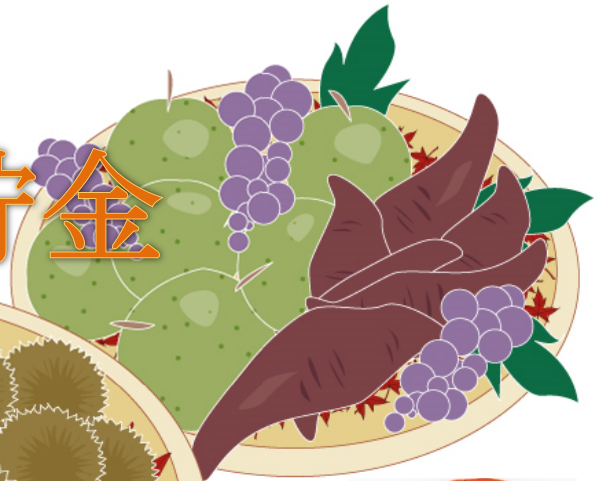
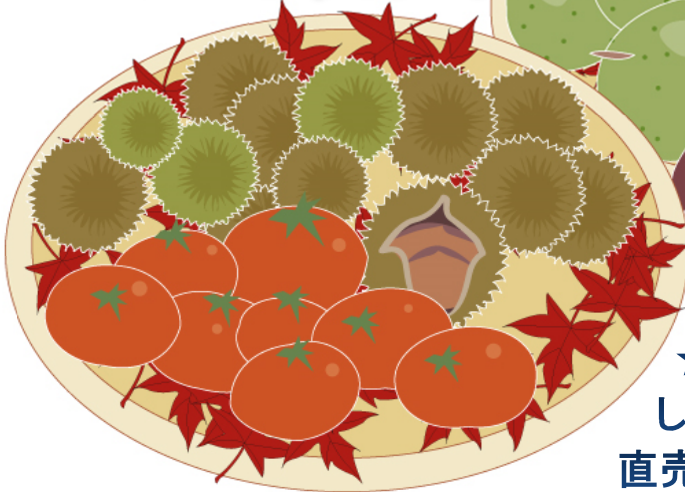


しゅしゅえっとまるしえ

chouchouette
marche

JA AKITA OBAKO Farmer's Market

秋祭り定期貯金



☆JAカードでお支払いなら
しゅしゅえっとまるしえの
直売所でいつでも**5%オフ**

嬉しい
W特典

10万円以上新規お預入れで

お預入金利が
店頭金利の **2倍**

50万円以上新規お預入れで

抽選で
しゅしゅまる
秋の幸プレゼント

● 取扱期間は平成29年9月4日(月)～平成29年10月27日(金)です。

● お申込みいただけるのは個人のお客様です。

● 定期貯金(1年物)の預入金額は10万円以上とします。

● 金利並びに取扱条件は以下の通りです。

① JAカード会員の方

② しゅしゅえっとまるしえポイントサービス会員の方

①②いずれにも該当する方は金利を年0.02%(税引き前)とします。

50万円以上お申込みの方は、抽選でしゅしゅまる秋の幸(詰め合わせ)をプレゼントします。

各週10名様を選出し、賞品の発送をもって当選発表に代えさせていただきます。

証書額面50万円ごとに1口の抽選権利を得るものとし、1口未满是切り捨てとします。

● キャンペーンの金利は初回満期日まで継続されます。

尚、平成49年12月31日までに受け取る利息については復興特別所得税0.315%が追加加算され20.315%の税金がかかります。

● ご継続の際はその時点での店頭金利が適用となります。

● やむを得ず中途解約される場合は、JA所定の中途解約利率が適用となります。



詳しくは、お近くのJA窓口、または金融アドバイザーまでおたずねください。

大曲支店 ☎0187-63-4343	協和支店 ☎018-892-3014	南外支店 ☎0187-73-1111	豊成支店 ☎0187-57-2331	田沢湖駅前支店 ☎0187-43-1521
花館支店 ☎0187-63-2259	淀川支店 ☎018-896-2011	仙北支店 ☎0187-62-4466	太田支店 ☎0187-88-2200	仙南支店 ☎0187-82-1111
四ツ屋支店 ☎0187-66-1111	西仙北支店 ☎0187-75-1211	横堀支店 ☎0187-69-3111	角館支店 ☎0187-54-3151	六郷支店 ☎0187-84-1444
大曲南支店 ☎0187-65-2010	土川支店 ☎0187-75-1221	千畑支店 ☎0187-85-4111	角館駅前支店 ☎0187-55-2632	
病院支店 ☎0187-63-6878	強首支店 ☎0187-77-2111	畑屋支店 ☎0187-84-1540	西木支店 ☎0187-47-3111	



しゅしゅえっとまるしえ

chouchouette
marche

JA AKITA OBAKO Farmer's Market

しゅしゅえっとまるしえは、JA秋田おばこが提供する農産物直売所やレストランなどを備えた複合施設です。

〒014-0001 秋田県大仙市花館字常保寺106-1

営業時間／農産物直売所・イトイン：午前9時～午後6時 レストラン：午前11時～午後4時(ラストオーダー午後3時)

休館日／毎月第3火曜日、年始(1/1～1/3)

駐車場／121台